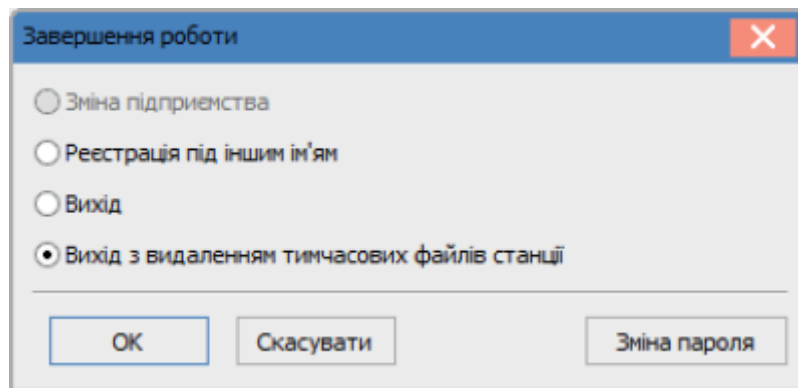


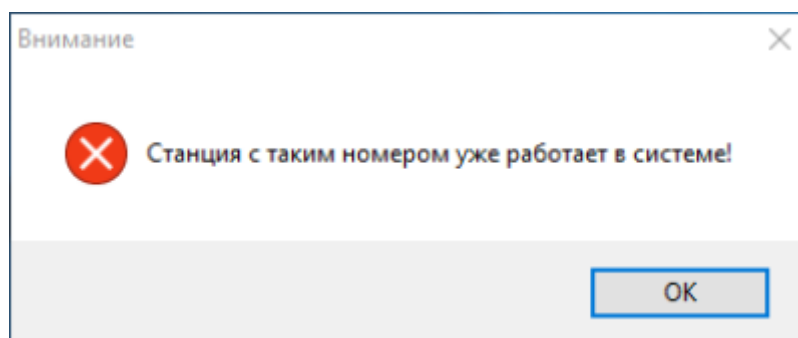
ISpro

Як правильно вийти

З метою уникнення нагромадження сміття та помилок, рекомендовано закривати ISpro через "Вихід з видаленням тимчасових файлів"



Станція с таким іменем уже работает в системе



Помилка може з'являється рандомно, при завантаженні ISpro в термінальному сервері. Тимчасовим рішенням є не закриваючи вікно про помилку запустити ще ISpro раз і лише тоді закрити вікно про помилку.

ISpro "Зависає"

Відбувається, коли відкривається ще одне вікно й втрачається його фокус, це може бути повідомлення, кнопка "ОК" і таке подібне.

Що потрібно зробити? Потрібно натиснути ALT+TAB, знайти та закрити приховане вікно. Після цього роботу можна продовжувати.

Література

- ИС-ПРО Система управления предприятием Техническое описание
is-pro_sistema_upravlenija_predprijatiem_texnicheskoe_opisanie.pdf

Посилання

- [Популярні запитання](#)
- [Керівництво користувача](#)
- [Відеоуроки](#)
- [Методичні матеріали](#)
- [Користувацькі нотатки](#)
- [Всі проіндексовані pdf з сайту ispro.ua](#)
- [Всі проіндексовані doc з сайту ispro.ua](#)

From:

<https://wiki.djal.in/> - **IT - wiki**

Permanent link:

<https://wiki.djal.in/doku.php/faq/ispro>

Last update: **2020/11/03 11:02**

