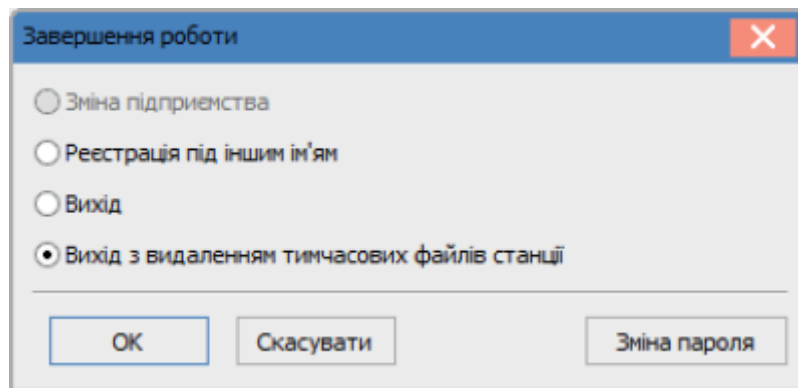


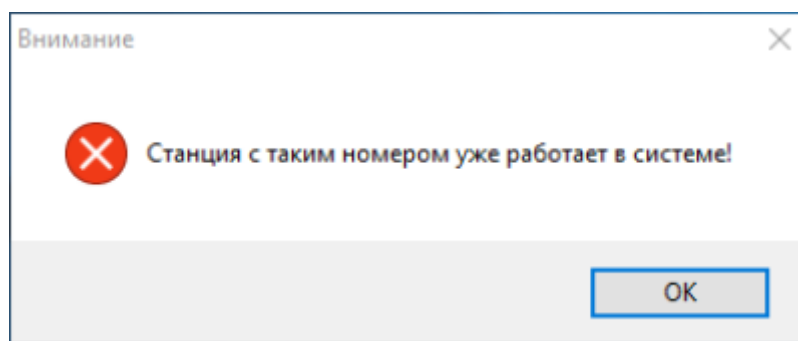
# ISpro

## Як правильно вийти

З метою уникнення нагромадження сміття та помилок, рекомендовано закривати ISpro через "Вихід з видаленням тимчасових файлів"



## Станція с таким іменем уже работает в системе



Помилка може з'являється рандомно, при завантаженні ISpro в термінальному сервері. Тимчасовим рішенням є не закриваючи вікно про помилку запустити ще ISpro раз і лише тоді закрити вікно про помилку.

From:  
<https://wiki.djal.in/> - IT - wiki

Permanent link:  
<https://wiki.djal.in/doku.php/faq/ispro?rev=1583436962>

Last update: 2020/03/05 19:36

