

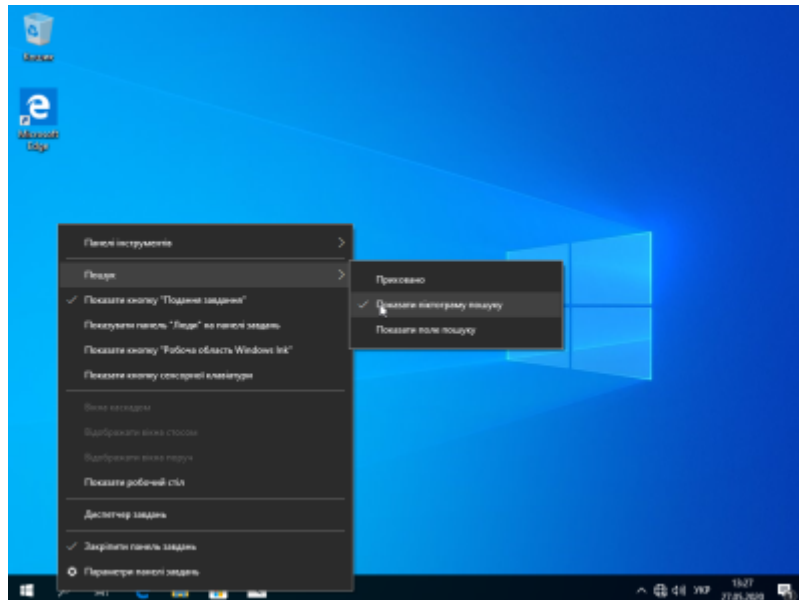
Початкові налаштування Windows 10 після встановлення



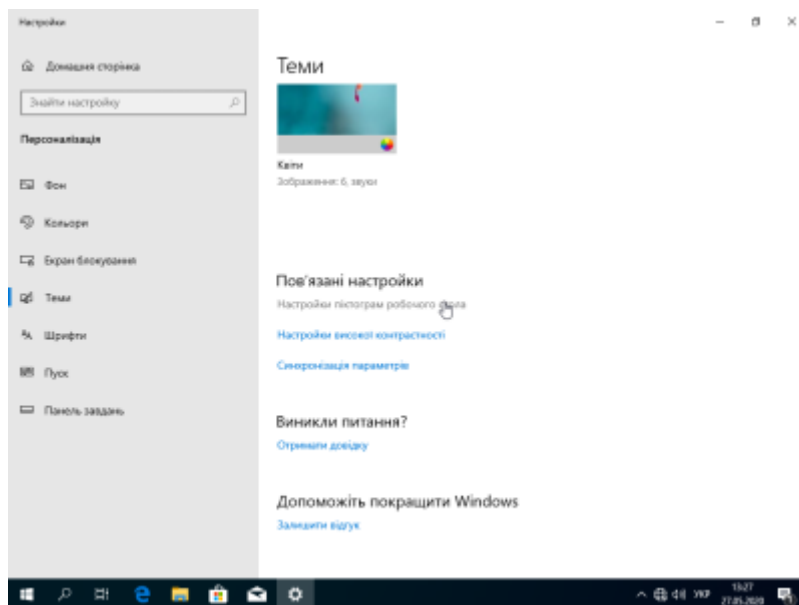
Актуально для Windows 10 версії 1909, всі налаштування абсолютно не обов'язкові та виконуються на свій страх та ризик. Косметичні налаштування є справою смаку.

Загальні налаштування

Особисто для мене пошук є зручним, але віддавати стільки місця під нього не раціонально, тому поле пошуку доцільно замінити піктограмою.



Додаємо іконки робочого столу, для цього клацаємо правою кнопкою мишки на робочий стіл → Параметри дисплея та на вкладці теми - обираємо настройки піктограм робочого столу. Виставляємо за смаком.



Видалення зайвого

Налаштування оновлень

From: <https://wiki.djal.in/> - IT - wiki

Permanent link: https://wiki.djal.in/doku.php/howto/pochatkovi_nalashtuvannja_windows_10_pislja_vstanovlennja?rev=1590581865

Last update: 2020/05/27 12:17

