

Оновлення сертифікатів на невідтримуваних системах Windows

Невідтримувані системи, як то Windows XP чи Windows 7 (на момент написання статті ще не актуально) можуть мати проблеми з переглядом інтернет сторінок, як наприклад перегляд сайті, що використовують протокол https.

Для коректної роботи таких сайтів є кілька варіантів:

- Скористатись актуальною операційною системою
- Оновити наявну операційну систему
- Оновити сертифікати вручну

Хоча останній варіант є найменш бажаним, саме його буде розглянуто на цій сторінці.

Імпорт сертифікатів з актуальної системи



Цей спосіб є неправильним, використовувати його дуже не радиться. Крім того на системах починаючи з Windows 10 Після його застосування спостерігались проблеми.

Якщо у вас є система, на якій підтримується актуальність оновленнями сертифікати можна імпортувати з неї.

Для цього вам знадобиться rootsupd - завантажити його можна за посиланням трохи нижче на цій сторінці.

Для початку створимо теку sst в корені диску C.

Копіюємо туди rootsupd наш та запускаємо наступну команду

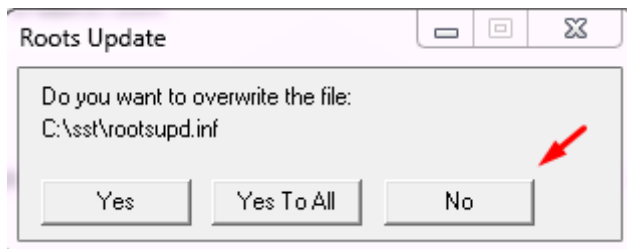
```
certutil.exe -generateSSTFromWU C:\sst\roots.sst
```

Так генерується актуальний roots.sst

Якщо тепер запустити rootsupd він розпакується в цю ж теку, при цьому буде запит на заміну roots.sst - потрібно натиснути ні.

Власне запуск

```
C:\sst\rootsupd.exe /c /t:C:\sst
```



Також в теці з'являться інші файли. Потрібен updroots

Тепер на системі яку потрібно оновити треба запустити команду (теку потрібно також скопіювати в корінь диску C:)

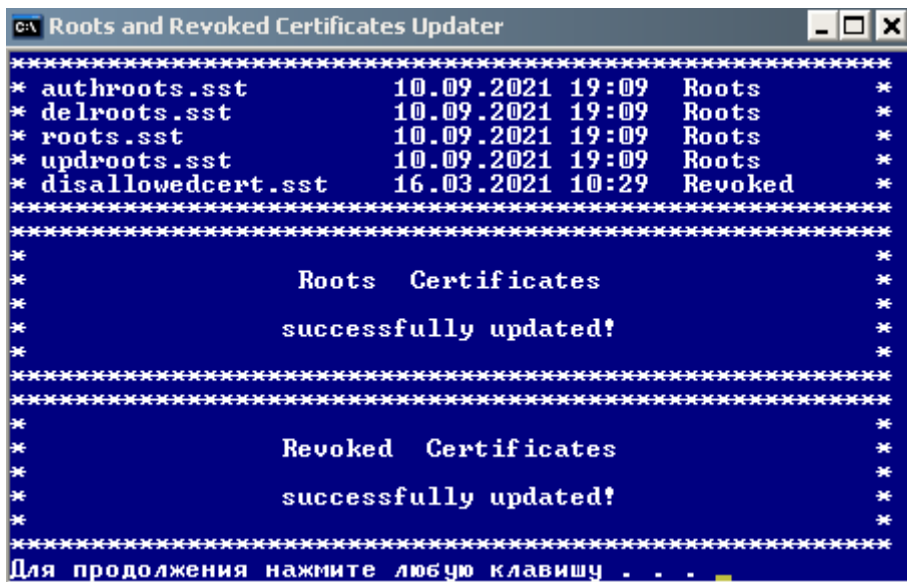
```
C:\sst\updroots.exe C:\sst\roots.sst
```

Сертифікати буде оновлено.

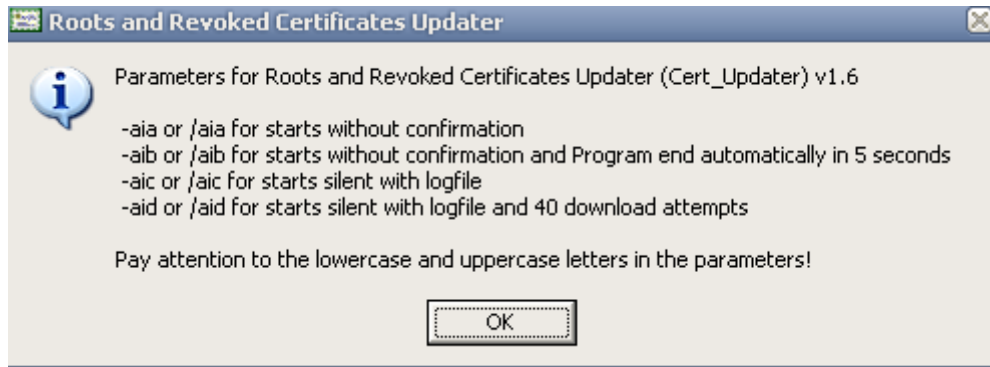
Завантаження сертифікатів за допомогою Cert_Updater

Що потрібно:

- Завантажити архів Cert_Updater по посиланню на форумі
- Відкрити архів та запустити Cert_Updater - дочекатись завантаження сертифікатів та натиснути будь-яку клавішу



Утиліта також підтримує командний рядок, для отримання довідки потрібно запустити її з параметром /?



Наприклад для автоматичного оновлення сертифікатів у фоновому режимі потрібно виконати команду

[|Cert_Updater.bat](#)

```
Cert_Updater_v1.6.exe -aic
```

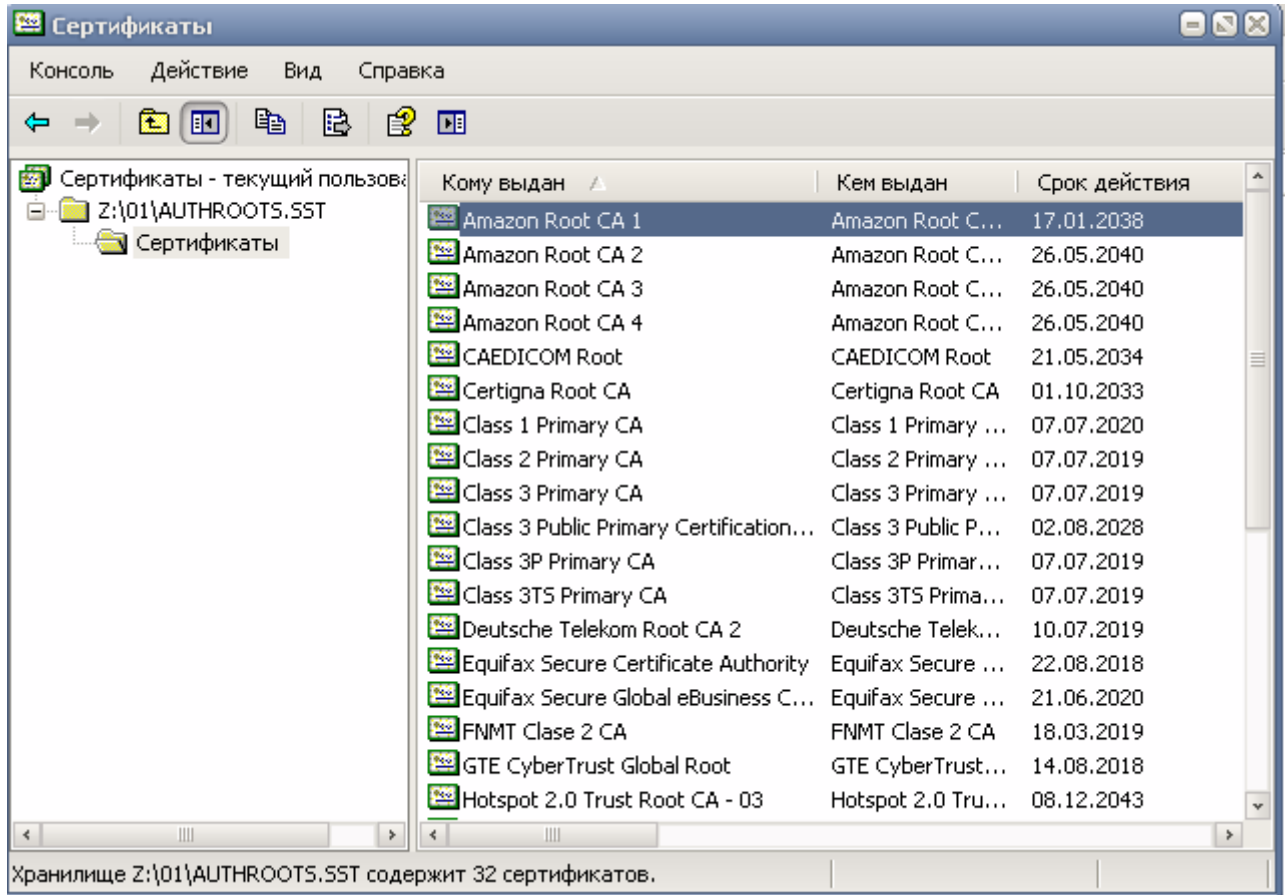
Після запуску сертифікати буде оновлено на актуальні

Оновлення вручну

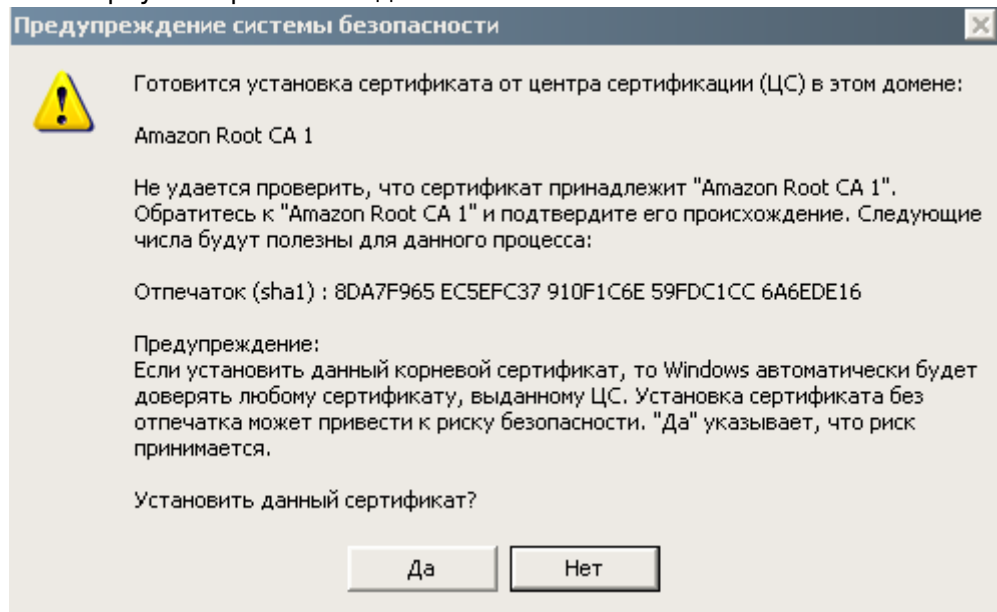
- Скористайтесь [посиланнями на цій сторінці](#), щоб вручну завантажити сховище сертифікатів



- Відкрийте кожне сховище, перейдіть до сертифікатів



- Імпортуйте кожен сертифікат вручну, для цього потрібно двічі клацнути на сертифікаті, та слідувати підказкам, увага - оскільки в сховищах є кореневі сертифікати буде окремий запит для їх імпорту - потрібно погодитись



Посилання

- [Тема на форумі де ведеться підтримка й обговорення Cert_Updater](#)
- [rootsupd - офіційне посилання збережено у web.archive.org](#)
- Прямі посилання на сертифікати <http://www.download.windowsupdate.com/msdownload/update/v3/static/trustedr/en/authroots.st>

<http://www.download.windowsupdate.com/msdownload/update/v3/static/trustedr/en/delroots.sst>

<http://www.download.windowsupdate.com/msdownload/update/v3/static/trustedr/en/roots.sst>

<http://www.download.windowsupdate.com/msdownload/update/v3/static/trustedr/en/updroots.sst>

- cert_updater_v1.6.zip

[virustotal](#)

SHA1

32b08b986bb9f173982d9dbb9a6fd15f8005d528 cert_updater_v1.6.zip

SHA256

b5132a78fa60231ba69f182e31c39314060d17a0fd79ab5a01968c76885a5e80 cert_updater_v1.6.zip

CRC32

b0050041 cert_updater_v1.6.zip

From:

<https://wiki.djal.in/> - IT - wiki

Permanent link:

<https://wiki.djal.in/doku.php/windows/certupdate?rev=1658555872>

Last update: **2022/07/23 05:57**

